

Synthèse du Plan Pastoral Territorial du Salève

1. Présentation synthétique du domaine pastoral : évolution et diagnostic

Le territoire du PPT :

20 communes réparties sur une superficie de **19 278 ha**
68 539 habitants

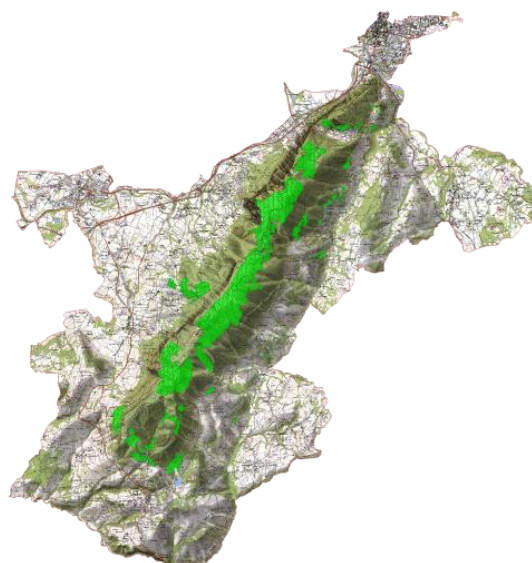
174 exploitations agricoles professionnelles
411 UTH (Unités de Travail Homme)

Implication des acteurs du territoire

Les membres du comité de pilotage se sont réunis 3 fois.

3 réunions de consultation par secteur et une permanence au SMS:

- 104 personnes ont été invitées par courrier
- 30 participants aux réunions
- 13 personnes recontactées par téléphone



Le domaine pastoral du Salève :

	Enquête pastorale 1996	Enquête PPT 2010	Evolution
Nombre d'UP	18	39	+ 21
Superficie du domaine pastorale	760 ha	1013 ha	+ 253 ha

Le domaine pastoral en quelques chiffres clés :

- Superficie : **1013 ha**
- **39 unités pastorales**
- Superficie médiane des UP : **18 ha**
- Altitude moyenne des UP : **1 115 mètres**

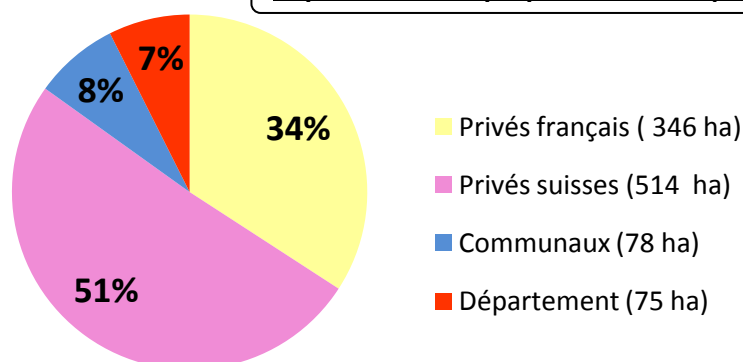
Constats : Les activités agropastorales occupent une place centrale sur le massif du Salève. Par leur présence ancienne elles ont façonné les paysages et contribué à la richesse environnementale qui caractérise le massif. Les espaces pastoraux ont également une vocation de « poumon vert » pour les nombreux urbains qui viennent profiter de cet espace de loisirs et des panoramas qu'il offre.

L'importante augmentation du domaine pastoral entre 1996 et 2010 s'explique par l'intégration de nouveaux secteurs dans le domaine pastoral (zones de piémont, Croisette). Compte tenu de l'importante pression foncière (accroissement démographique, proximité immédiate de l'agglomération franco-valdo-genevoise, ...) qui s'exerce aujourd'hui sur les terres agricoles, chaque surface disponible est valorisée à des fins pastorales, faisant du Salève un massif très prisé par les éleveurs locaux.

Propriété et structuration collective :

1 AFP autorisées en cours de création
3 Groupements Pastoraux agréés et 1 syndicat d'alpage

Répartition de la propriété en 2010 (en surface)



Constats : la propriété pastorale du Salève est majoritairement privée. Plus de la moitié du domaine pastoral appartient à des propriétaires de nationalité Suisse.

Compte tenu de ces spécificités, la mise en place rapide d'une AFP apparaît comme un impératif, d'une part pour répondre aux exigences du dispositif PPT quant aux maîtres d'ouvrages éligibles, d'autre part pour faciliter la bonne gouvernance du massif.

Cheptel estivé au 15 juillet :

	Atlas pastoral 1996		Enquête PPT 2010		Evolution 1996 - 2010	
	Nombre de tête	Equivalent UGB	Nombre de tête	Equivalent UGB	Nombre de tête	Equivalent UGB
Vaches laitières	98	98	102	102	+ 4	+ 4
Génisses et jeunes bovins	693	416	872	523	+ 179	+ 107
Vaches allaitantes	83	83	142	142	+ 59	+ 59
Vaches Taries et Taureaux	Non renseigné		112	112	+ 112	+ 112
Caprins	0	0	40	6	+ 40	+ 6
Ovins	0	0	365	55	+ 365	+ 55
Equins	32	32	15	15	- 17	- 17
Total UGB		629		955		+ 326
Chargement moyen UGB/ ha		0,83		0,94		

Constats : L'importance du cheptel estivé, exprimée par un taux de chargement élevé, confirme le dynamisme pastoral local. Sur les 955 UGB inalpés en 2010, 410 viennent de troupeaux suisses. L'augmentation constatée du cheptel entre 1996 et 2010 est à nuancer compte tenu de l'intégration de nouvelles UP.

Activités de production et type de conduite pastorale :

Utilisation principale des unités pastorales	Nombre d'UP concernées
Elèves (génisses et reproduction)	26
Bovins-viande (boucherie et vaches allaitantes)	6
Ovins-caprins viande	4
Production de lait	1
Autre (équins)	1

Type de conduite	Nombre d'UP concernées
Troupeau gardé	2
Troupeau surveillé quotidiennement	7
Troupeau surveillé périodiquement	29
Troupeau surveillé 1*/semaine	1

Constats : Les activités agro-pastorales du Salève sont essentiellement orientées vers l'élevage de jeunes bovins. On peut en partie expliquer l'absence d'unité pastorale avec production laitière par les contraintes liées à la ressource en eau.

En 2010 il restait une UP orientée vers la production laitière à l'avenir incertain compte tenu des contraintes liées au transport du lait (ramassage par camion citerne pour la dernière année).

Malgré un potentiel touristique très important, l'absence de transformation fromagère sur le massif fait que l'on ne retrouve aucune activité de diversification en alpage (vente directe, goûter à la ferme,...)

Equipements des UP :

Type d'accès	Nombre d'UP concernées
Route goudronnée	30
Piste carrossable	3
Piste « jeepable »	4
Sentier	2

Bâti à vocation pastorale :

12 UP (sur 39) disposent d'au moins 1 bâtiment à vocation d'habitation et 13 UP d'exploitation.

Constats : Les accès aux UP posent peu de problèmes. Le principal besoin concerne l'amélioration des bâtiments d'habitation accueillant des salariés et de manière plus générale l'alimentation et la distribution en eau des alpages.

Environnement, milieux remarquables et espaces protégés :

Une grande variété de milieux et d'espèces d'intérêt présents sur le domaine pastoral

- 350 ha d'alpage se situent à l'intérieur d'un site Natura 2000.
- 280 ha sont inventoriés en ZNIEFF 1
- 17 zones humides réparties sur 13 UP.
- 43% du domaine pastoral se situent dans des périmètres de protection des captages AEP (immédiats, rapprochés et éloignés).

Constats : La préservation des espaces naturels, des milieux sensibles et de la ressource en eau (particulièrement rare sur le massif), constituent des problématiques à prendre en compte par les alpagistes du territoire. Des efforts sont à faire dans la réorganisation des conduites pastorales. Une meilleure distribution de l'eau destinée aux troupeaux sur les UP serait particulièrement structurante pour répondre à plusieurs problèmes constatés sur le terrain (embroussaillage, mis en défend des zones sensibles, ...)

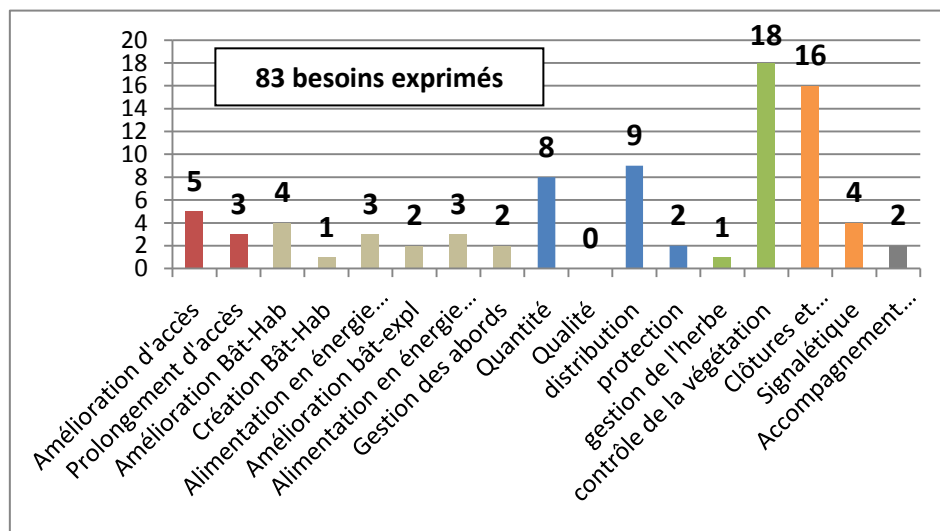
Autres usages de l'espace pastoral :

Le Salève incarne un espace privilégié pour les pratiques sportives et récréatives de plein air :

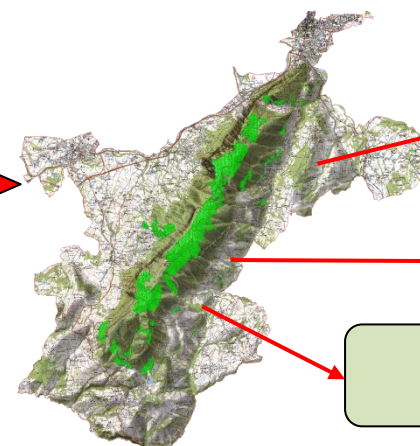
- 20 km d'itinéraires de randonnées pédestres se déroulent dans les 39 UP.
- Les activités de chasse y sont importantes du fait de l'abondance du gibier. On trouve 7 ACCA, 3 AICA et une chasse privée.
- les alpages du plateau sommital sont le terrain d'une pratique importante du vol libre, du modélisme et du VTT.
- Les alpages du Salève sont souvent office de lieu de pique-nique ou de fête posant le problème des « feux sauvages ».

Constats : L'attractivité touristique du massif engendre une fréquentation importante dont résulte des conflits d'usages malgré les nombreuses actions conduites par le SMS pour faciliter la cohabitation des activités. Ces efforts doivent être accompagnés à travers la poursuite d'aménagements facilitant la gestion des flux touristiques et les actions de sensibilisation des différents usagers du massif.

2. Besoins, enjeux et actions prévues pour 2011 - 2015



Trois enjeux prioritaires identifiés par le comité de pilotage du PPT



Accompagner l'évolution des activités agro-pastorales

Mieux partager l'espace et les ressources

Préserver l'attractivité de proximité du territoire

